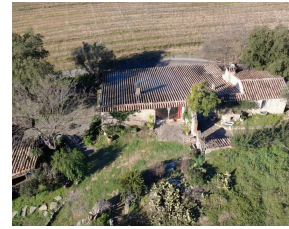
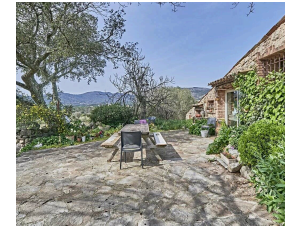


## EXCLUSIVITE // Bergerie au Cœur des Vignes Du Plan de la tour

# 750 000 €

Honoraires acheteur

Honoraires : 50 000 €, Montant net vendeur : 700 000 € €



### Caractéristiques

Catégorie : Vide  
Ville : Le Plan-de-la-Tour  
Région : Provence-Alpes-Côte d'Azur  
Mandat : 62  
Type : Maison  
Surface : 148 m<sup>2</sup>  
Pièces : 4  
Couchages : 3  
Chauffage : Electrique radiateur, Climatisation  
Eaux usées : Fosse septique  
Orientation : Sud  
Année de construction : 1948  
Étage : Rez-de-chaussée  
Niveaux : 3  
Taxe foncière : 1 525 €

### Diagnostic énergétique



303 kWhEP/m<sup>2</sup>/an



9 kg éq CO<sub>2</sub>/m<sup>2</sup>/an

### SOUS OFFRE

Authentique Bergerie au Cœur des Vignes – Havre de Paix Provençal  
Laissez-vous séduire par cette magnifique propriété d'exception, nichée au cœur de plus de 11 000 m<sup>2</sup> de nature préservée, entre vignes et paysages enchanteurs. Véritable écrin de tranquillité, ce domaine vous invite à savourer l'art de vivre provençal dans un cadre idyllique. L'ancienne bergerie, bâtie en restanques, déploie tout son charme sur plusieurs niveaux. Son architecture typique et son atmosphère chaleureuse en font un lieu unique.

Vous y découvrirez : - Un grand salon baigné de lumière, agrémenté d'une superbe cheminée en pierre. - Une cuisine ouverte à l'esprit provençal, conjuguant authenticité et convivialité. - Trois Jolies chambres, chacune dotée de sa salle de bain ou douche privative, offrant confort et intimité. À l'extérieur, un véritable espace de détente vous attend : - Une grande terrasse couverte,